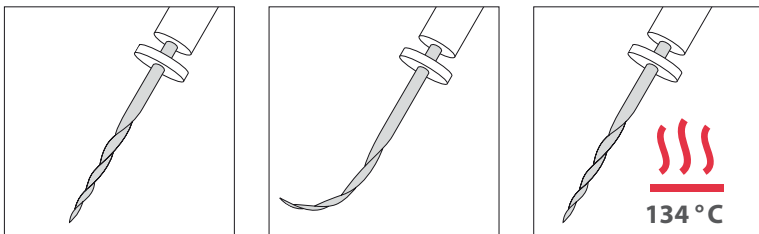




Wie Phönix aus der Asche... ...die regenerative NiTi-Feile!

HyFlex™ CM

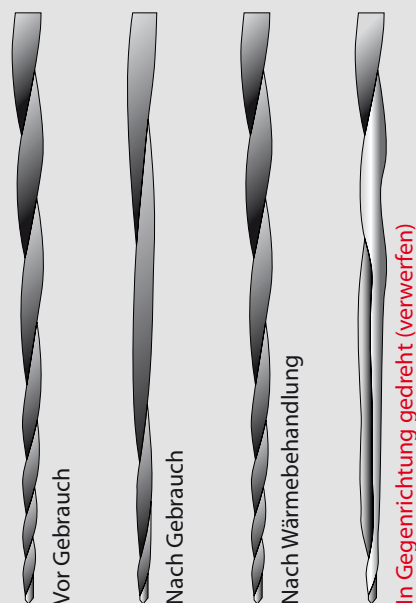
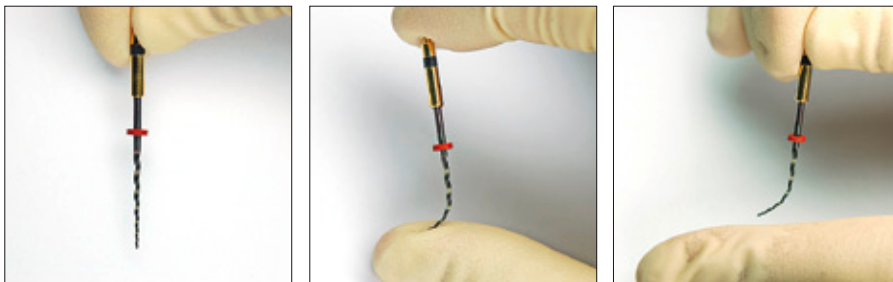


- Minimalste Rückstellkraft + extreme Flexibilität = optimale Kanaladaption
- Reversible Formanpassung durch Wärme = Mehrfachverwendung
- Bis zu 300% höhere Ermüdungsbeständigkeit

Minimalste Rückstellkraft + extreme Flexibilität = optimale Kanaladaption

Dank eines speziellen Produktionsverfahrens weist die HyFlex™ CM NiTi-Feile im Gegensatz zu handelsüblichen NiTi-Feilen fast keinen Rückstelleffekt auf und ist deshalb extrem flexibel. Somit kann sich die Feile optimal an die Kanal Anatomie anpassen und reduziert die Risiken einer Via Falsa, Verlagerung des Kanal zentrums oder Perforation des Kanals erheblich. Dieser kontrollierte Rückstelleffekt (Controlled Memory) erlaubt auch ein Vorbiegen ähnlich wie bei Edelstahl-Feilen. Speziell bei extrem gekrümmten Wurzelkanälen ein entscheidender Vorteil, der eine Stufenbildung vermeidet.

Kontrollierter Rückstelleffekt



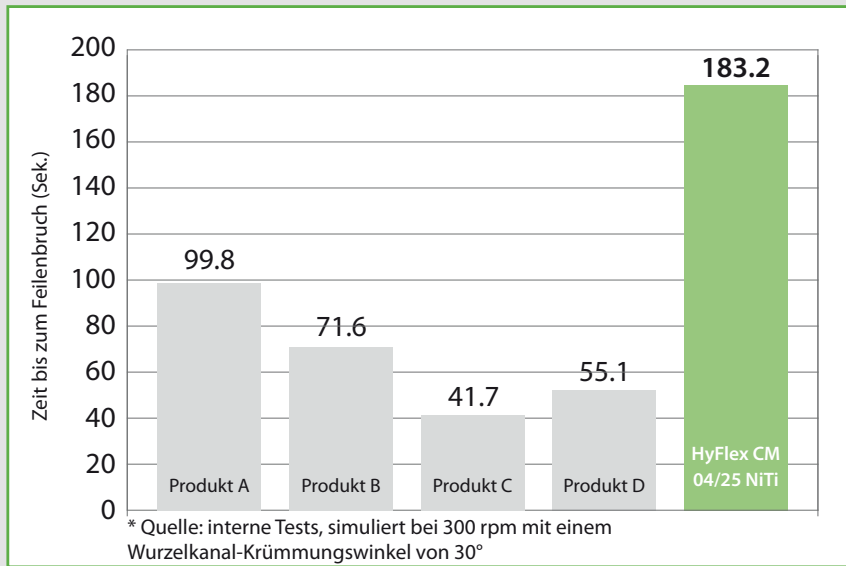
Reversible Formanpassung durch Wärme = Mehrfachverwendung

HyFlex™ CM NiTi-Feilen reagieren bei extremem Widerstand mit Verlängerung der Spiralen, was eine Verblockung im Kanal vermeidet und die Bruchfestigkeit massiv verbessert. Diese Formanpassung kann schnell rückgängig gemacht werden, indem die HyFlex™ CM NiTi-Feile mittels Wärme beim Autoklavieren oder im Glasperlensterilisator ihre ursprüngliche Form wieder annimmt. Die Wärmebehandlung erhöht zusätzlich die Ermüdungsbeständigkeit der Feilen. Auch lässt sich eindeutig erkennen, ob ein Instrument weiterhin sicher eingesetzt werden kann.



Bis zu 300% höhere Ermüdungsbeständigkeit

Dauerbelastungs-Test*



HyFlex™ CM NiTi-Feilen mit kontrolliertem Rückstelleffekt weisen eine bis zu 300% höhere Ermüdungsbeständigkeit auf als handelsübliche NiTi-Feilen. Dadurch wird die Gefahr eines Feilenbruchs erheblich reduziert.

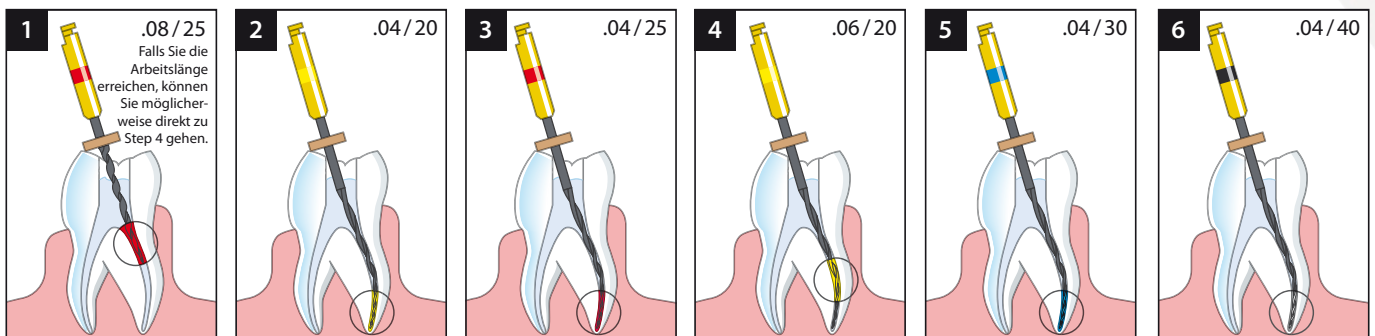
STEP BY STEP –

Arbeiten Sie mit Ihrer oder

HyFlex™ CM NiTi-Feilen können mit der Crown-Down, Step-Back oder mit unserer empfohlenen Single-Length Technik angewendet werden:

probieren Sie unsere Technik aus

Für den Gebrauch der Feilen wird ein reduziertes Winkelstück benötigt. Das Handstück mit 500rpm (Umdrehungen pro Minute) betreiben. Empfohlenes Drehmoment bis zu 2,5 N-cm (25 mN-m)

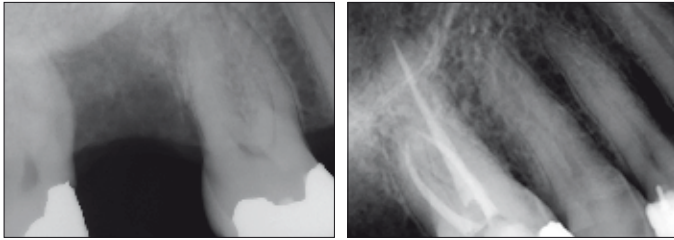


Crown-Down Technik – STEP BY STEP

Bei der Verwendung der Crown-Down Technik kann die Anzahl der Feilen, je nach klinischer Situation, auf 3 reduziert werden.



Klinische Fälle



Präoperativ

Postoperativ

Proximaler Bruch des Zahns 16, aufbereitet mit HyFlex™, Kanäle abgefüllt mit GuttaFlow®

Bilder: Prof. Dr. Ricardo Caicedo, Universität Louisville, USA



Präoperativ

Postoperativ

Bilder: Dr. Nicola M. Grande,
Universität „La Sapienza“, Rom, Italien

Abgestimmte Guttapercha-Spitzen

COLTENE ENDO bietet passende ROEKO Guttapercha-Spitzen, sortiert oder als Einzelgrößen mit 4% und 6% Taper, an. Sie ermöglichen eine effiziente und einfache Obturation mit warmen und kalten Kondensationstechniken oder mit dem GuttaFlow® System.



CanalPro CL – Kabelloses Handstück



- Schlankes, ergonomisches Design für bestmöglichen Zugang
- Großes, benutzerfreundliches LCD-Display
- Speicherung von 5 Programmen möglich
- Auto-Reverse Funktion
- Der Winkelstückkopf kann nach Präferenz in sechs unterschiedlichen Positionen auf dem Motorhandstück angebracht werden
- Durchgängiger Betrieb für ca. 80 Minuten möglich
- Schnelle Ladezeit von ca. 90 Minuten – die kontaktfreie Aufladung über Induktion verhindert Kontaktkorrosion
- Energiesparend - Gerät schaltet sich bei Nichtgebrauch automatisch nach 10 Minuten ab
- Winkelstückkopf ist bei 135°C autoklavierbar
- Drehzahl (min⁻¹): 140 ~ 550
- Drehmoment (N-cm): 0,3 ~ 3,0

HyFlex™ CM NiTi-Feilen & Zubehör

| REF | Beschreibung/Inhalt (Taper/Größe) | Länge | Anzahl |
|-----------|---|-------|---|
| 6001 1048 | HyFlex™ CM NiTi-Feile Refill 08/25 | 19 mm | 6 Feilen/Packung |
| 6001 1049 | HyFlex™ CM NiTi-Feile Refill 04/15 | 21 mm | 6 Feilen/Packung |
| 6001 1050 | HyFlex™ CM NiTi-Feile Refill 04/20 | 21 mm | 6 Feilen/Packung |
| 6001 1052 | HyFlex™ CM NiTi-Feile Refill 04/25 | 21 mm | 6 Feilen/Packung |
| 6001 1053 | HyFlex™ CM NiTi-Feile Refill 04/30 | 21 mm | 6 Feilen/Packung |
| 6001 1054 | HyFlex™ CM NiTi-Feile Refill 04/35 | 21 mm | 6 Feilen/Packung |
| 6001 1055 | HyFlex™ CM NiTi-Feile Refill 04/40 | 21 mm | 6 Feilen/Packung |
| 6001 1056 | HyFlex™ CM NiTi-Feile Refill 04/45 | 21 mm | 6 Feilen/Packung |
| 6001 1057 | HyFlex™ CM NiTi-Feile Refill 04/50 | 21 mm | 6 Feilen/Packung |
| 6001 1058 | HyFlex™ CM NiTi-Feile Refill 04/60 | 21 mm | 6 Feilen/Packung |
| 6001 1059 | HyFlex™ CM NiTi-Feile Refill 06/20 | 21 mm | 6 Feilen/Packung |
| 6001 1060 | HyFlex™ CM NiTi-Feile Refill 06/25 | 21 mm | 6 Feilen/Packung |
| 6001 1061 | HyFlex™ CM NiTi-Feile Refill 06/30 | 21 mm | 6 Feilen/Packung |
| 6001 1062 | HyFlex™ CM NiTi-Feile Refill 06/35 | 21 mm | 6 Feilen/Packung |
| 6001 1063 | HyFlex™ CM NiTi-Feile Refill 06/40 | 21 mm | 6 Feilen/Packung |
| 6001 1064 | HyFlex™ CM NiTi-Feile Refill Sequenz, 21 mm (04/20 21 mm; 04/25 21 mm; 04/30 21 mm; 04/40 21 mm; 06/20 21 mm; 08/25 19 mm) | | Je 1 Feile/Packung |
| 6001 1065 | HyFlex™ CM NiTi-Feile Refill 04/15 | 25 mm | 6 Feilen/Packung |
| 6001 1066 | HyFlex™ CM NiTi-Feile Refill 04/20 | 25 mm | 6 Feilen/Packung |
| 6001 1067 | HyFlex™ CM NiTi-Feile Refill 04/25 | 25 mm | 6 Feilen/Packung |
| 6001 1068 | HyFlex™ CM NiTi-Feile Refill 04/30 | 25 mm | 6 Feilen/Packung |
| 6001 1069 | HyFlex™ CM NiTi-Feile Refill 04/35 | 25 mm | 6 Feilen/Packung |
| 6001 1070 | HyFlex™ CM NiTi-Feile Refill 04/40 | 25 mm | 6 Feilen/Packung |
| 6001 1071 | HyFlex™ CM NiTi-Feile Refill 04/45 | 25 mm | 6 Feilen/Packung |
| 6001 1072 | HyFlex™ CM NiTi-Feile Refill 04/50 | 25 mm | 6 Feilen/Packung |
| 6001 1073 | HyFlex™ CM NiTi-Feile Refill 04/60 | 25 mm | 6 Feilen/Packung |
| 6001 1074 | HyFlex™ CM NiTi-Feile Refill 06/20 | 25 mm | 6 Feilen/Packung |
| 6001 1075 | HyFlex™ CM NiTi-Feile Refill 06/25 | 25 mm | 6 Feilen/Packung |
| 6001 1076 | HyFlex™ CM NiTi-Feile Refill 06/30 | 25 mm | 6 Feilen/Packung |
| 6001 1077 | HyFlex™ CM NiTi-Feile Refill 06/35 | 25 mm | 6 Feilen/Packung |
| 6001 1078 | HyFlex™ CM NiTi-Feile Refill 06/40 | 25 mm | 6 Feilen/Packung |
| 6001 1079 | HyFlex™ CM NiTi-Feile Refill Sequenz, 25 mm (04/20 25 mm; 04/25 25 mm; 04/30 25 mm; 04/40 25 mm; 06/20 25 mm; 08/25 19 mm) | | Je 1 Feile/Packung |
| 6001 1080 | HyFlex™ CM Introkit Procedure Block HyFlex™ CM NiTi-Feile Sequenz, 21 mm HyFlex™ CM NiTi-Feile Sequenz, 25 mm ROEKO Greater Taper 0.04 20-45 HyFlex™ CM Endo Procedure Block HyFlex™ CM Endo Practice Block Packung | | 2 Packungen 4 Packungen 60 Spitzen 1 Stück 3 Acryl-Blöcke |
| 6001 1083 | HyFlex™ CM Endo Procedure Block | | 1 Stück |
| 6001 1085 | HyFlex™ CM Endo Practice Block Packung | | 3 Acryl-Blöcke |

CanalPro CL Kabelloses Handstück & Zubehör

| REF | Bezeichnung/Inhalt | Anzahl |
|-----------|---|--------------------|
| 6001 1035 | CanalPro CL Complete Set EU | |
| | CanalPro CL Motorhandstück | 1 Stück |
| | CanalPro CL Winkelstückkopf 16:1 CanalPro CL Ladegerät | 1 Stück 1 Stück |
| 6001 1036 | CanalPro CL Complete Set UK | |
| | CanalPro CL Motorhandstück | 1 Stück |
| | CanalPro CL Winkelstückkopf 16:1 CanalPro CL Ladegerät | 1 Stück 1 Stück |
| 6001 1037 | CanalPro CL Motorhandstück | 1 Stück |
| 6001 1038 | CanalPro CL Ladegerät | 1 Stück |
| 6001 1039 | CanalPro CL Winkelstückkopf 16:1 | 1 Stück |



**Coltene/Whaledent
GmbH + Co. KG**
Raiffeisenstraße 30
89129 Langenau/Germany
Tel. +49 (0)7345 805 0
Fax +49 (0)7345 805 201
info@coltenewhaledent.de

Coltene/Whaledent AG
Feldwiesenstraße 20
9450 Altstätten/Switzerland
Tel. +41 (0)71 757 53 00
Fax +41 (0)71 757 53 01
info@coltenewhaledent.ch

www.coltenewhaledent.com

COLTENE ENDO